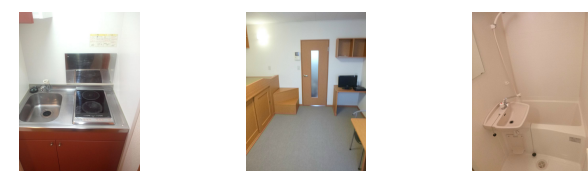


# FOR RENT

## 敷金・仲介手数料無料

家具家電付き！インターネット月額¥2,268！



|          |  |      |             |
|----------|--|------|-------------|
| 賃料       | 57,500円  |      |             |
| 間取り      | 1K   | 物件種別 | アパート(居住用)   |
| 管理費      | 4,000円   | 共益費  | 無           |
| 雑費       | 無  |      |             |
| 敷金       | 無  | 礼金   | 1ヶ月         |
| 敷引/償却金   | -/-  | 保証金  | -           |
| 交通       | 京王線 聖蹟桜ヶ丘駅 徒歩28分<br>多摩モノレール 大塚・帝京大学駅 徒歩21分   |      |             |
| 物件所在地    | 東京都多摩市和田 302 - 3   |      |             |
| 建物名・部屋番号 | ブランドール 多摩 210号室  |      |             |
| 構造・規模    | 木造 2階建 2階  |      |             |
| 専有面積     | 26.08㎡   | 向き   | 西           |
| 築年月      | 2006年4月下旬  | 入居時期 | 即時          |
| 仲介料      | 無  | 損害保険 | 有 18000円 2年 |
| 更新料      | 16,200円  | 契約期間 | 2年          |
| 駐車場      | 有(敷地内) 15228円/月 ~ 5台以上可 駐輪場  |      |             |
| その他費用    | [一時金] 抗菌施工: 17712円 安心入居サポート: 18630円 鍵交換代: 10260円<br>[月次費用] 環境維持費: 540円 事務手数料: 515円<br>[備考] 退去時借主清掃費負担の特約あり。¥25,500(税別)家電付きはプラス¥3,000(税別) |      |             |
| 入居諸条件    | ペット不可 性別不問 二人可 高齢者可 法人可  |      |             |
| 保証会社     | 必須 利用料金100%から120%  |      |             |
| 設備       | TV・TV台・洗濯機・冷蔵庫・電子レンジ・カーテン・机・椅子・照明・ベッド  |      |             |
| 備考       | 社会人の審査時必要書類・・・運転免許証+社会保険証のみ<br>1年以内の解約で家賃1ヵ月分の違約金あり。<br>解約予告1ヵ月前告知   |      |             |

間取りの「S」はサービスルーム(納戸)です。

図面と現況が異なる場合は現況が優先となります。

情報更新日 2018年1月19日

No.26823-101



国土交通大臣(2)第8095号  
(社)全国宅地建物取引業協会

### レオパレスパートナーズ聖蹟桜ヶ丘店

東京都多摩市関戸1丁目11-3 桜ヶ丘プラザビル3F  
TEL:042-400-6244 FAX:042-400-6245  
E-mail: leopalace@vanilla.ocn.ne.jp  
URL: http://comees.es-ws.jp/



携帯サイトから物件詳細を閲覧できます！

|      |          |    |      |    |      |
|------|----------|----|------|----|------|
| 取引態様 | 手数料負担の割合 | 貸主 | 100% | 借主 | 0%   |
| 代理   | 手数料配分の割合 | 元付 | 0%   | 客付 | 100% |