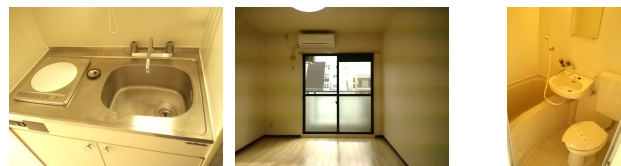
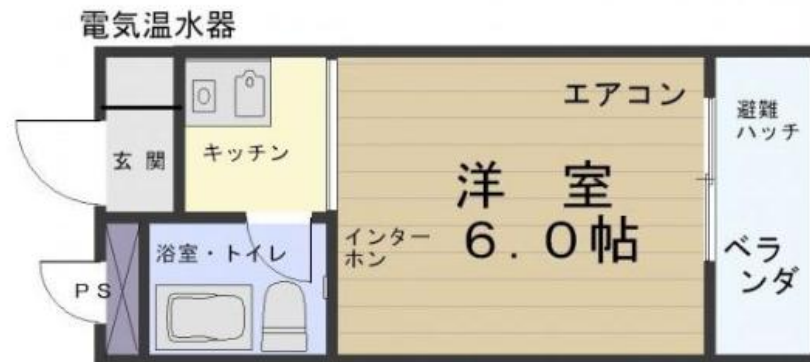


# FOR RENT

2F以上,オートロック



間取りの「S」はサービスルーム(納戸)です。

図面と現況が異なる場合は現況が優先となります。

賃料	37,000円		
間取り	1K	物件種別	マンション(居住用)
管理費	5,000円	共益費	無
雑費	無		
敷金	無	礼金	無
敷引/償却金	-/-	保証金	-
交通	京王相模原線 京王多摩センター駅 徒歩5分 多摩モノレール 多摩センター駅 徒歩5分		
物件所在地	東京都多摩市愛宕4丁目17-1		
建物名・部屋番号	リエス多摩センター 408号室		
構造・規模	鉄筋コンクリート 5階建 4階		
専有面積	16.82㎡	向き	
築年月	1987年10月	入居時期	相談
仲介料	1ヶ月	損害保険	有
更新料	新賃料 1ヶ月	契約期間	2年
駐車場			
その他費用	[一時金] クリーニング代: 32400円 [月次費用] 住まいサポート: 1080円		
入居諸条件			
保証会社	必須(オリコ) 月額支払総額60%(最低2.5万円)		
設備	IHクッキングヒーター, インターホン, エアコン, クローゼット, システムキッチン, シャワー, シューズボ		
備考			

情報更新日 2018年1月19日

No.00299-002

お問合せ先



国土交通大臣(2)第8095号  
(社)全国宅地建物取引業協会

**レオパレスパートナーズ聖蹟桜ヶ丘店**

東京都多摩市関戸1丁目11-3 桜ヶ丘プラザビル3F  
TEL:042-400-6244 FAX:042-400-6245  
E-mail: leopalace@vanilla.ocn.ne.jp  
URL: http://comees.es-ws.jp/



携帯サイトから物件詳細を閲覧できます!

取引態様	手数料負担の割合	貸主	借主
仲介先物	手数料配分の割合	元付	客付