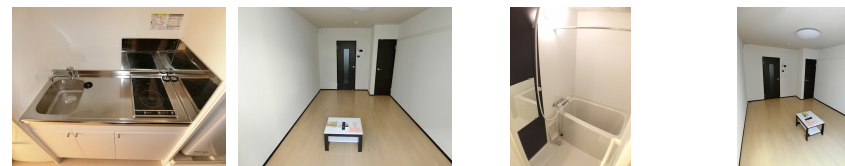
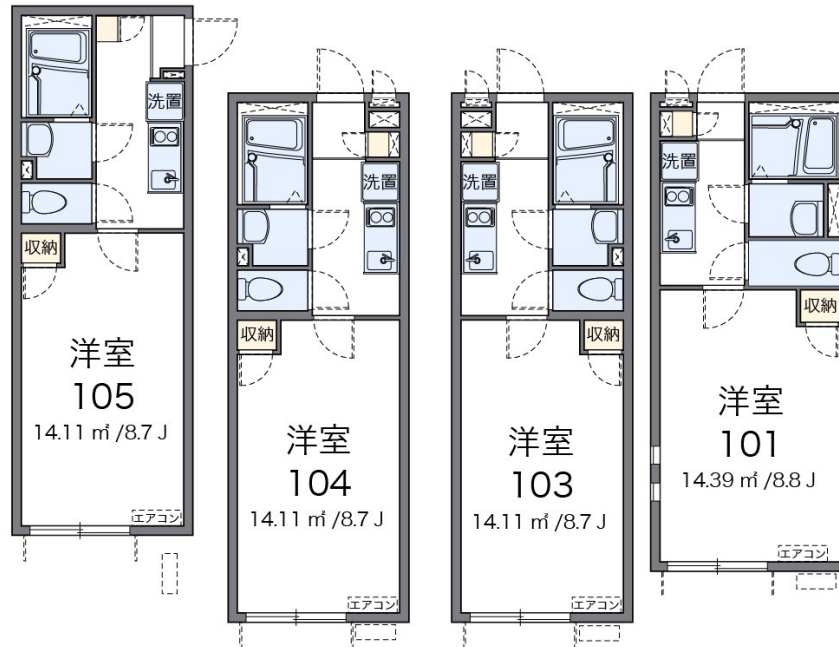


セキュリティ有り,当社管理物件,セキュリティ会社加入済



間取りの「S」はサービスルーム(納戸)です。

図面と現況が異なる場合は現況が優先となります。

賃料	68,000円		
間取り	1K	物件種別	アパート(居住用)
管理費	3,000円	共益費	-
雑費	-		
敷金	無	礼金	1ヶ月
敷引/償却金	-/-	保証金	-
交通	京王線 聖蹟桜ヶ丘駅 徒歩11分		
物件所在地	東京都多摩市一ノ宮 1丁目 14-19		
建物名・部屋番号	クレイノファースト聖蹟 102号室		
構造・規模	1階		
専有面積	25.01m ²	向き	
築年月	2017年7月	入居時期	2018年8月25日予定
仲介料	無	損害保険	有 18000円 2年
更新料	16,200円	契約期間	2年
駐車場			
その他費用	[一時金] 鍵交換費: 10260円 抗菌施工代: 17712円 24時間サポート: 18630円 [月次費用] 環境維持費: 540円		
入居諸条件	二人可		
保証会社	必須 利用料の100%~120% + 年間1万円		
設備	2口コンロ,CS,TVインターホン,エアコン,カーテン付,クローゼット,シャワー,シューズボックス,		
備考			

情報更新日 2018年6月20日

No.56506-002

お問合せ先



国土交通大臣(2)第8095号
(社)全国宅地建物取引業協会

レオパレスパートナーズ聖蹟桜ヶ丘店

東京都多摩市関戸1丁目11-3 桜ヶ丘プラザビル3F
TEL:042-400-6244 FAX:042-400-6245

E-mail: leopalace@vanilla.ocn.ne.jp
URL: http://comees.es-ws.jp/



携帯サイトから物件詳細を閲覧できます!

取引態様	手数料負担の割合	貸主	借主
	仲介元付(一般)	元付	客付
	手数料配分の割合		