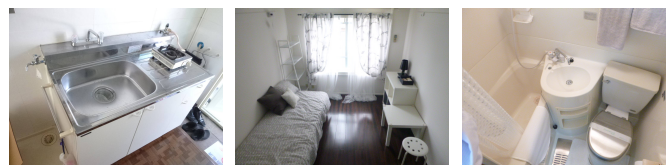
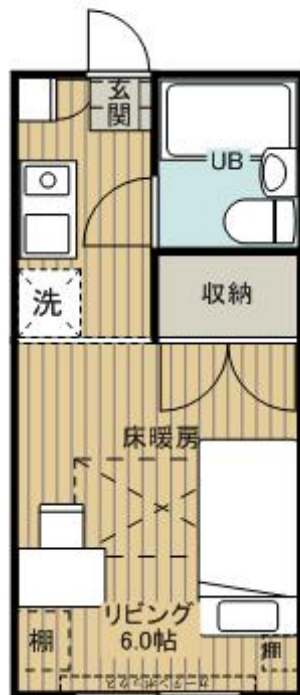
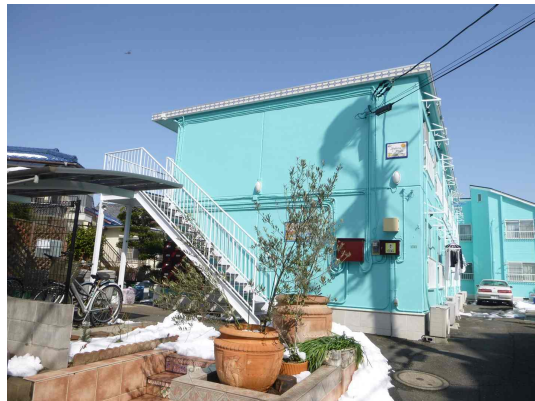


FOR RENT

駅まで平坦 内装リフォーム済



間取りの「S」はサービスルーム(納戸)です。

図面と現況が異なる場合は現況が優先となります。

賃料	45,000円		
間取り	1K	物件種別	アパート(居住用)
管理費	2,000円	共益費	無
雑費	無		
敷金	無	礼金	無
敷引/償却金	-/-	保証金	-
交通	京王線 聖蹟桜ヶ丘駅 徒歩3分 京王線 中河原駅 徒歩18分		
物件所在地	東京都多摩市関戸 2丁目		
建物名・部屋番号			
構造・規模	鉄筋コンクリート 2階建 1階		
専有面積	17㎡	向き	南東
築年月	1979年4月	入居時期	相談
仲介料	1ヶ月	損害保険	有 15000円 2年
更新料	新賃料 1ヶ月	契約期間	2年
駐車場	有(敷地内) 10000円/月 ~ 駐輪場		
その他費用	[一時金] ルームクリーニング : 32400円		
入居諸条件			
保証会社			
設備	敷地内ゴミ置き場 ガスキッチン バス有 シャワー トイレ有 洗面台 エアコン 家具付 ベッド		
備考			

情報更新日 2018年7月23日

No.123412342342

お問合せ先



国土交通大臣(2)第8095号
(社)全国宅地建物取引業協会

レオパレスパートナーズ聖蹟桜ヶ丘店

東京都多摩市関戸 1丁目 11-3 桜ヶ丘プラザビル 3F

TEL:042-400-6244 FAX:042-400-6245

E-mail: leopalace@vanilla.ocn.ne.jp

URL: http://comees.es-ws.jp/



携帯サイトから物件詳細を閲覧できます!

取引態様	手数料負担の割合	貸主	借主
仲介元付(一般)	手数料配分の割合	元付	客付