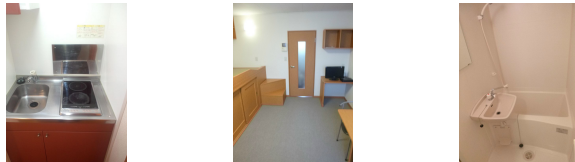


FOR RENT

敷金・仲介手数料無料

家具家電付き！インターネット月額¥2,268！



間取りの「S」はサービスルーム(納戸)です。

図面と現況が異なる場合は現況が優先となります。

賃料	54,000円		
間取り	1K	物件種別	アパート(居住用)
管理費	5,000円	共益費	無
雑費	無		
敷金	無	礼金	無
敷引/償却金	-/-	保証金	-
交通	京王線 聖蹟桜ヶ丘駅 徒歩28分 多摩モノレール 大塚・帝京大学駅 徒歩21分		
物件所在地	東京都多摩市和田 302 - 3		
建物名・部屋番号	ブランドール 多摩 206号室		
構造・規模	木造 2階建 2階		
専有面積	26.08㎡	向き	西
築年月	2006年4月下旬	入居時期	即時
仲介料	無	損害保険	有 18000円 2年
更新料	16,200円	契約期間	2年
駐車場	有(敷地内) 15228円/月 ~ 5台以上可 駐輪場		
その他費用	[一時金] 抗菌施工:17712円 安心入居サポート:18630円 鍵交換代:10260円 [月次費用] 環境維持費:540円 事務手数料:515円 [備考] 退去時借主清掃費負担の特約あり。¥25,500(税別)家電付きはプラス¥3,000(税別)		
入居諸条件	ペット不可 性別不問 二人可 高齢者可 法人可		
保証会社	必須 利用料金100%から120%		
設備	TV・TV台・洗濯機・冷蔵庫・電子レンジ・カーテン・机・椅子・照明・ベッド		
備考	社会人の審査時必要書類・・・運転免許証+社会保険証のみ 1年以内の解約で家賃1カ月分の違約金あり。 解約予告1カ月前告知		

情報更新日 2018年7月13日

No.26823-206



国土交通大臣(2)第8095号
(社)全国宅地建物取引業協会
レオパレスパートナーズ聖蹟桜ヶ丘店
東京都多摩市関戸1丁目11-3 桜ヶ丘プラザビル3F
TEL:042-400-6244 FAX:042-400-6245
E-mail: leopalace@vanilla.ocn.ne.jp
URL: http://comees.es-ws.jp/



携帯サイトから物件詳細を閲覧できます！

取引態様	手数料負担の割合	貸主	100%	借主	0%
	手数料配分の割合	元付	0%	客付	100%
代理					