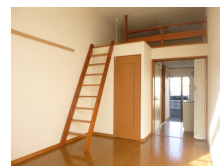
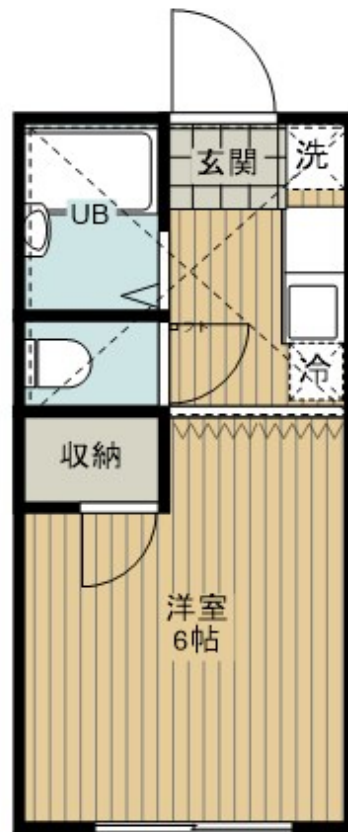


# FOR RENT

## 美里ハウス高幡

ロフト



間取りの「S」はサービスルーム(納戸)です。

図面と現況が異なる場合は現況が優先となります。

賃料	42,000円		
間取り	1K	物件種別	アパート(居住用)
管理費	無	共益費	無
雑費	-		
敷金	無	礼金	1ヶ月
敷引/償却金	-/-	保証金	-
交通	多摩モノレール 万願寺駅 徒歩11分 京王線 高幡不動駅 徒歩14分		
物件所在地	東京都日野市石田 317-14		
建物名・部屋番号	美里ハウス高幡 B号室		
構造・規模	木造 2階建 1階		
専有面積	17.4㎡	向き	
築年月	1988年3月	入居時期	即時
仲介料	1ヶ月	損害保険	有 17000円 2年
更新料	新賃料 1ヶ月	契約期間	2年
駐車場	駐輪場		
その他費用	[一時金] ルームクリーニング代: 37800円		
入居諸条件			
保証会社			
設備	エアコン, ガスキッチン, ガス給湯, クローゼット, シャッター, シャワー, トイレ有, バス・トイレ別, フロ		
備考			

情報更新日 2019年1月20日

No.01820-001

お問合せ先



国土交通大臣(2)第8095号  
(社)全国宅地建物取引業協会

**レオパレスパートナーズ聖蹟桜ヶ丘店**

東京都多摩市関戸1丁目11-3 桜ヶ丘プラザビル3F  
TEL:042-400-6244 FAX:042-400-6245  
E-mail: leopalace@vanilla.ocn.ne.jp  
URL: http://comees.es-ws.jp/



携帯サイトから物件詳細を閲覧できます!

取引態様	手数料負担の割合	貸主	借主
	仲介元付(一般)	元付	客付
	手数料配分の割合		