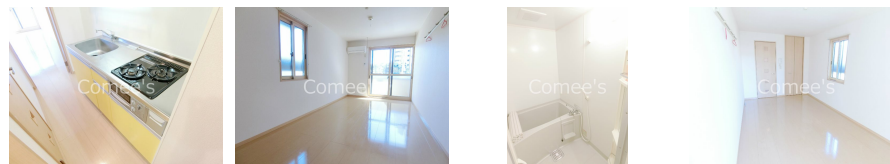
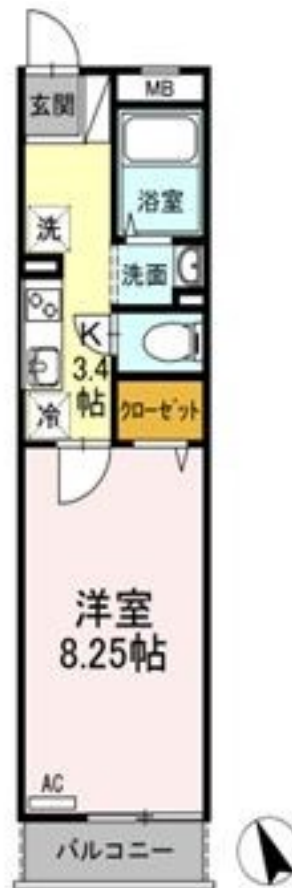


FOR RENT

オートロック,セキュリティ有り,ダブルディンプルキー,ダブルロック,ディンプルキー,モニタ付オートロック,陽当たり良好,駅まで平坦



間取りの「S」はサービスルーム(納戸)です。

図面と現況が異なる場合は現況が優先となります。

賃料	72,000円		
間取り	1K	物件種別	アパート(居住用)
管理費	3,000円	共益費	無
雑費	無		
敷金	1ヶ月	礼金	1ヶ月
敷引/償却金	-/-	保証金	-
交通	京王線 聖蹟桜ヶ丘駅 徒歩7分 京王線 中河原駅 徒歩18分		
物件所在地	東京都多摩市関戸 2丁目 67-8		
建物名・部屋番号	MALVERN 101号室		
構造・規模	軽量鉄骨 3階建 1階		
専有面積	27.49㎡	向き	南西
築年月	2006年3月	入居時期	即時
仲介料	1ヶ月	損害保険	有 15000円 2年
更新料	新賃料 1ヶ月	契約期間	2年
駐車場	無 駐輪場		
その他費用			
入居諸条件			
保証会社			
設備	BS, CATV, TVインターホン, インターホン, エアコン, ガスキッチン, ガスコンロ設置済, クローゼット		
備考			

情報更新日 2018年11月15日

No.123412342021

お問合せ先



国土交通大臣(2)第8095号
(社)全国宅地建物取引業協会

レオパレスパートナーズ聖蹟桜ヶ丘店

東京都多摩市関戸 1丁目 11-3 桜ヶ丘プラザビル 3F
TEL:042-400-6244 FAX:042-400-6245

E-mail: leopalace@vanilla.ocn.ne.jp
URL: http://comees.es-ws.jp/



携帯サイトから物件詳細を閲覧できます!

取引態様	手数料負担の割合	貸主	借主
仲介先物	手数料配分の割合	元付	客付